

PROJET EOLE

GARE D'AUBERGENVILLE-ELISABETHVILLE

24 NOVEMBRE 2022





PROJET EOLE

GARE D'AUBERGENVILLE-ELISABETHVILLE

➤ AVANCEMENT DES TRAVAUX

➤ PLANNING

LE PROJET EOLE

AXES D'INTERVENTION DANS LES GARES EXISTANTES



ADAPTATION DES QUAIS A L'ARRIVEE DU RER E

Allongement et rehaussement des quais pour accueillir des trains plus longs et faciliter la montée/descente des voyageurs.



MISE EN ACCESSIBILITE DES QUAIS AUX PERSONNES A MOBILITE REDUITE

Mise en place de rampes, d'ascenseurs, de bande d'éveil à la vigilance notamment.



REAMENAGEMENT DES BÂTIMENTS VOYAGEURS ET DES ACCES

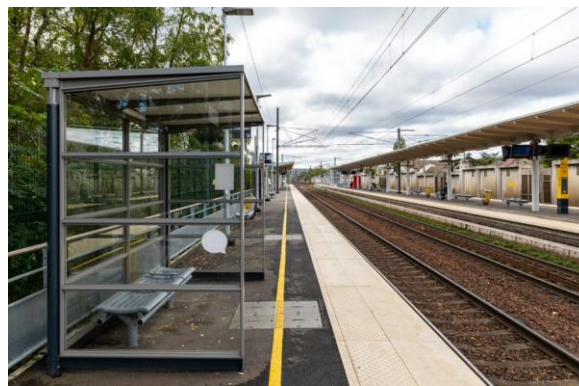
Modernisation et mise en accessibilité des espaces
Adaptation des espaces aux flux voyageurs projetés
Développement de services complémentaires
Interventions aux abords des gares



LE PROJET

ADAPTATION ET MISE EN ACCESSIBILITÉ DES QUAIS

- ↗ Rehaussement et aménagement des 2 quais
- ↗ Remplacement des abris filants des 2 quais
- ↗ Remplacement des équipements de quais obsolètes ou abîmés
- ↗ Installation de 2 ascenseurs pour accès aux quais
- ↗ Amélioration de l'éclairage et de l'accessibilité





CHANTIER DE MODERNISATION DU BATIMENT VOYAGEURS ET DE L'ACCES SECONDAIRE

MODERNISATION COMPLÈTE DU BÂTIMENT VOYAGEURS

BATIMENT PRINCIPAL – EXISTANT ET ETAT PROJETE



MODERNISATION COMPLÈTE DU BÂTIMENT VOYAGEURS

BATIMENT PRINCIPAL

ACCÈS PROVISOIRE

- Fermeture du bâtiment voyageurs pendant toute la durée des travaux
- Réalisation d'un accès provisoire équipé (écran, automate de vente, valideur, signalétique provisoire, ...) mis en service en mai 2022



MODERNISATION COMPLÈTE DU BÂTIMENT VOYAGEURS

BATIMENT PRINCIPAL (TOITURE / FAÇADE)

- Montage des échafaudages avec dépose des équipements en façade du bâtiment

TOITURE

- Dépose de la couverture en zinc et éléments associés ainsi que du complexe d'étanchéité existant
- Reprises maçonnerie
- Mise en œuvre d'un nouveau revêtement d'étanchéité
- Remplacement des gouttières, descentes et raccordement au réseau

FAÇADES

- Décapage des façades
- Ragréage, ravalement et mise en peinture des façades en cours



MODERNISATION COMPLÈTE DU BÂTIMENT VOYAGEURS

BATIMENT PRINCIPAL (HALL)

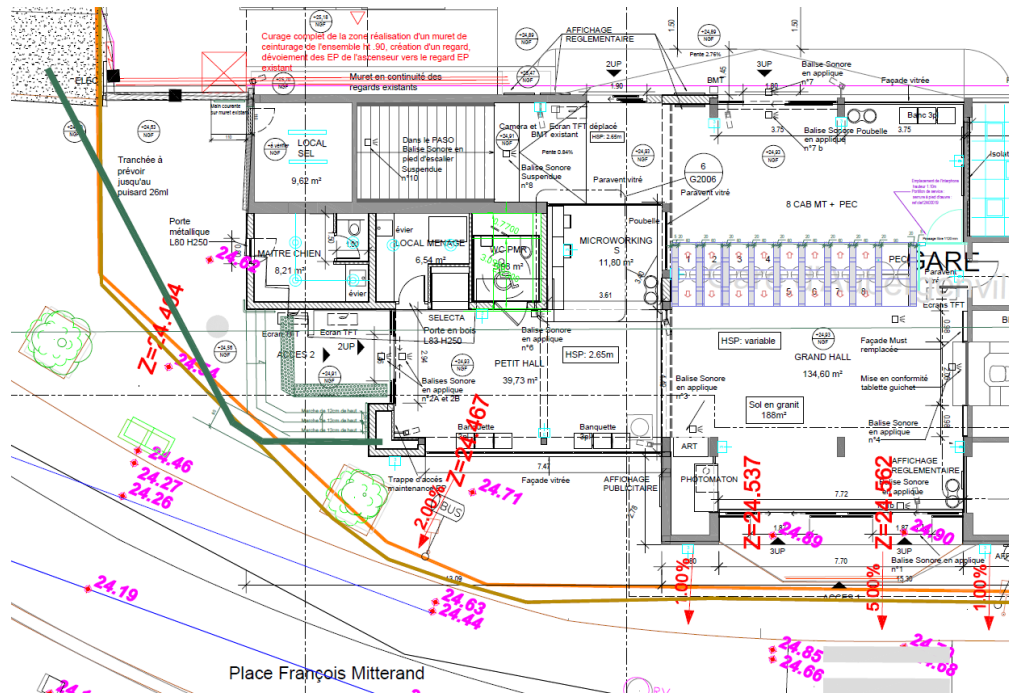
- Curage du bâtiment principal, dépose des mobiliers et équipements
- Réalisation des percements dans la façade
- Coulage de la chape et mise en place de dalles de granit au niveau de la future zone de contrôle
- Mise en attente de câbles au niveau vide sanitaire pour raccordement des futurs équipements



MODERNISATION COMPLÈTE DU BÂTIMENT VOYAGEURS

BATIMENT PRINCIPAL (EXTENSION PETIT HALL)

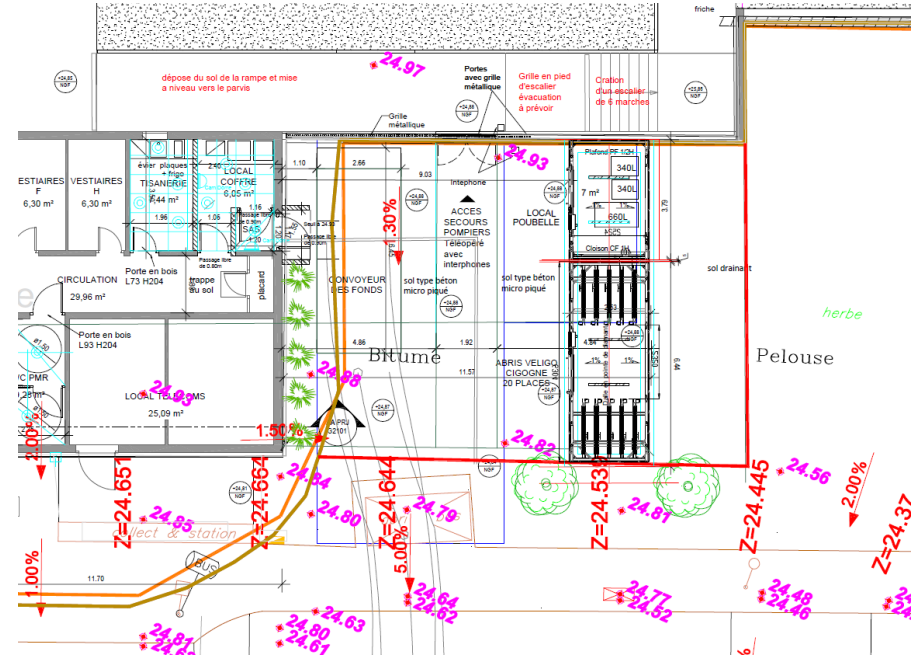
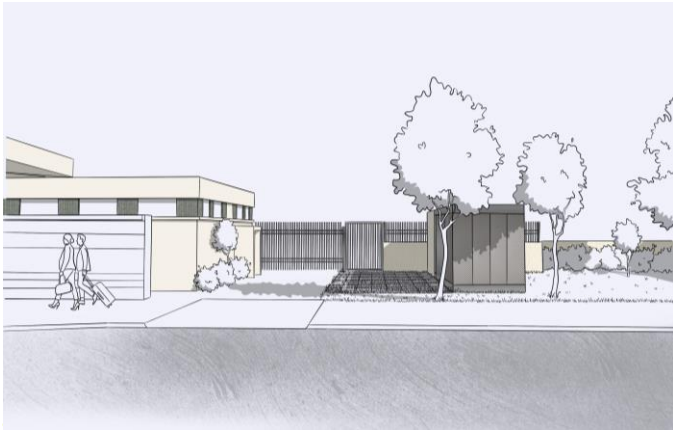
- Coffrage et ferrillages de dalle de la future extension du hall
- Consolidation vide sanitaire
- Montage en cours des murs de l'extension petit hall
- Modifications :
 - Suppression de la sortie de secours côté ouest
 - Création de marches pour rattrapage du niveau du trottoir
 - Modification de l'entrée du local sel
 - Création d'un puitsard



MODERNISATION COMPLÈTE DU BÂTIMENT VOYAGEURS

BATIMENT PRINCIPAL (CONVOYAGE ET CONSIGNE VELO)

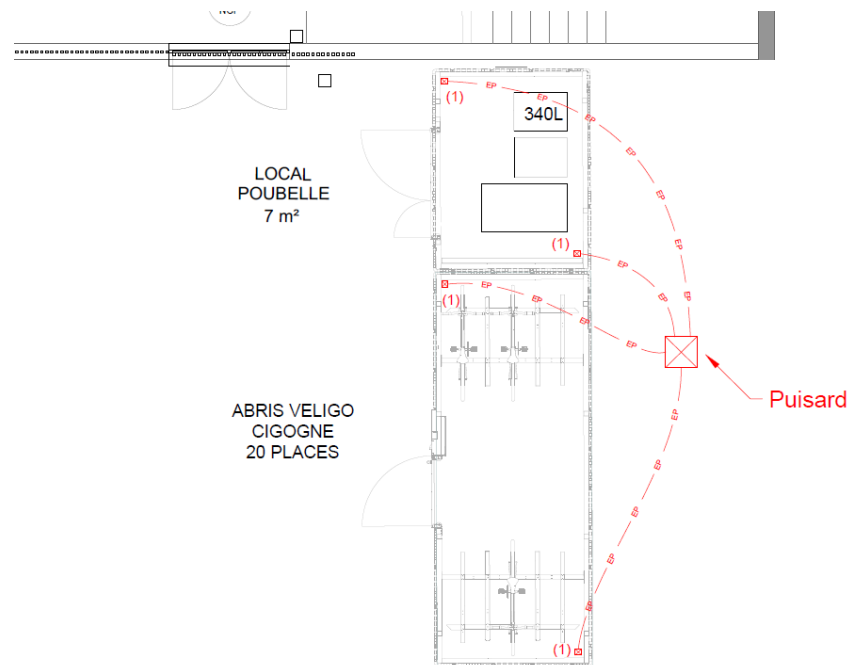
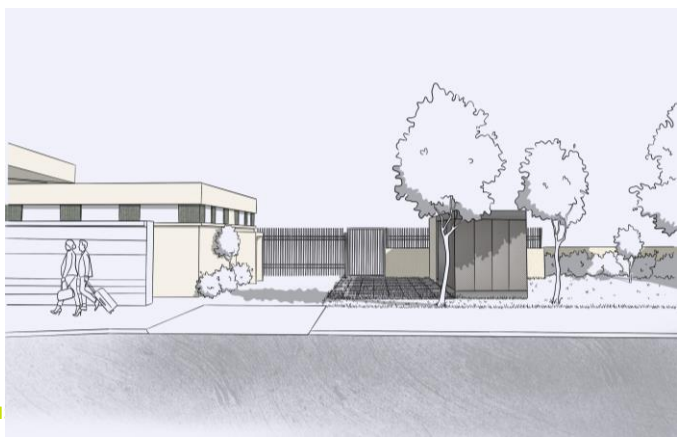
- Modifications prévues sur cette zone :
 - Aménagement de la sortie de secours, initialement prévue côté ouest
 - Création du local poubelle à côté de la consigne vélo
 - Modification de l'orientation de la consigne vélo
 - Création d'un puisard
- Revêtement de sol : béton micro-piqué dito futur trottoir



MODERNISATION COMPLÈTE DU BÂTIMENT VOYAGEURS

BATIMENT PRINCIPAL (CONVOYAGE ET CONSIGNE VELO)

- Modifications prévues sur cette zone :
 - Aménagement de la la sortie de secours, initialement prévue côté ouest
 - Création du local poubelle à côté de la consigne vélo
 - Modification de l'orientation de la consigne vélo
 - Création d'un puisard
- Revêtement de sol sur toute la surface: béton micro-piqué dito futur trottoir



(1) Avaloir



MODERNISATION COMPLETE DU BATIMENT VOYAGEURS

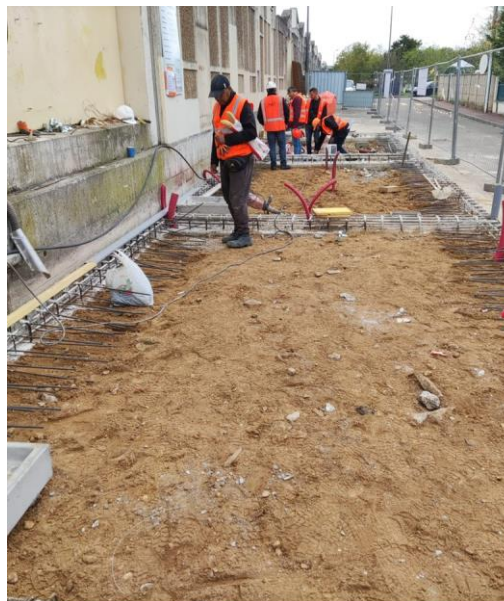
ACCES SECONDAIRE RUE DES BRISSETTES – EXISTANT ET PROJETE



MODERNISATION COMPLÈTE DU BÂTIMENT VOYAGEURS

RUE DES BRISSETTES – GENIE CIVIL

- Fermeture de l'accès et dépose des équipements depuis début septembre 2022
- Travaux de démolition de l'enrobé et de terrassement
- Mise en place de fondations micropieux
- Réalisation des longrines béton
- Création des réseaux et chambres de tirage
- Passage de fourreaux



MODERNISATION COMPLÈTE DU BÂTIMENT VOYAGEURS

RUE DES BRISSETES – GENIE CIVIL



TRAITEMENT DE LA LIMITE AVEC LA RUE

- Mise en place d'une nouvelle bordure béton de même hauteur que la dalle sur toute la longueur
- Raccordement de la nouvelle bordure avec l'ancienne bordure au niveau de l'escalier
- Mise en place de barrières pour sécuriser l'accès vis-à-vis de la rue



TRAITEMENT DE LA LIMITE AVEC LE FUTUR TROTTOIR / STATIONNEMENT

- Mise en place d'une bordure béton de même hauteur que la dalle

MODERNISATION COMPLÈTE DU BÂTIMENT VOYAGEURS

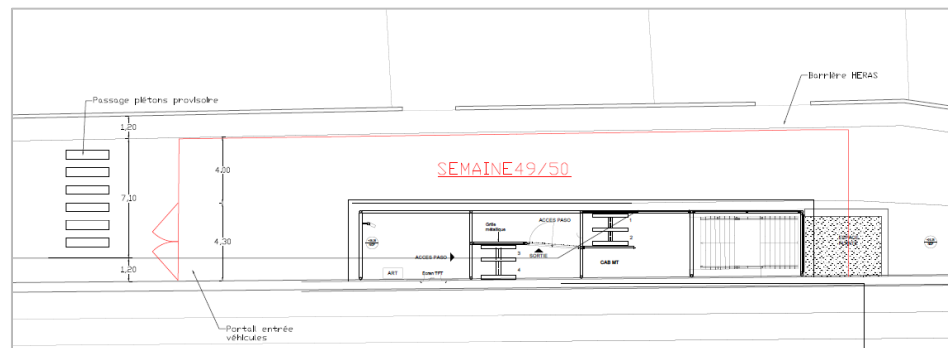
RUE DES BRISSETTES – MONTAGE DE L'ABRI AU-DESSUS DE L'ACCES

- ↗ Intervention de jour et de nuit du 05/12 au 16/12/2022 inclus
- ➔ FERMETURE COMPLÈTE DE LA RUE DES BRISSETTES PENDANT LA PÉRIODE
- ➔ MAINTIEN DE L'ACCÈS RIVERAINS /SERVICE PUBLICS ET DE SECOURS
- ➔ DEMANDE D'ARRÊTÉ DE POLICE ET DE CIRCULATION EFFECTUÉE AUPRÈS DE LA VILLE

- ↗ Travaux de jour :
- Amenée des matériaux et matériels
- Mise en place des poteaux de charpente

- ↗ Travaux de nuit :
- Mise en place des poutres le long du mur
- Montage de la structure de l'abri
- Assemblage de la toiture

- ↗ Equipement de l'accès de janvier à mars 2023 (pose ligne de contrôle et équipement de métallerie associés, vidéosurveillance, éclairage, ect...).



Lève matériaux

Grue électrique 2500kg



Chariot télescopique



Echafaudage compact télescopique



MODERNISATION COMPLÈTE DU BÂTIMENT VOYAGEURS

RUE DES BRISSETTES – MONTAGE DE L'ABRI AU-DESSUS DE L' ACCES

- ➔ **Lettre d'information riverain prévue**
- ➔ **Communication** (panneaux, affiches, flyers) en gare sur le projet et sur les cheminements voyageurs selon les travaux
- ➔ **Le site internet du projet** : www.rer-eole.fr, avec une page dédiée à la gare d'Aubergenville retraçant l'actualité des travaux (article, reportages photos,...)
- ➔ **Une adresse unique** pour nous contacter : contact@rer-eole.fr



INFO VOYAGEURS
AUBERGENVILLE-ELISABETHVILLE
Fermeture rue des Brissettes

DEC. 2022

FERMETURE RUE DES BRISSETTES

Dans le cadre des travaux du projet Eole, prolongement de RER E jusqu'en gare de Mantes-la-Jolie, nous devons réaliser des travaux de modernisation de l'accès secondaire de la gare d'Aubergenville-Elisabethville.

Afin de permettre la réalisation de ces travaux, la rue des brissettes sera fermée à partir du **05 Décembre au 16 décembre inclus (Jour/nuit)**. Pendant toute cette période, l'accès aux riverains et aux services de secours/publics sera garanti.

QUELS TRAVAUX ?

- Travaux de jour :**
- Aménage des matériaux et matériels
 - Préparation du chantier
- Travaux de Nuit :**
- Montage de la structure de l'abri
 - Assemblage de la toiture
 - Finition



REAGITION DU PROJET D'AMENAGEMENT - RUE DES BRISSETTES

Nous mettons tout en œuvre pour limiter au maximum les nuisances. Nous vous remercions de votre compréhension et vous prions de nous excuser pour la gêne occasionnée pendant les travaux.

Retrouvez plus d'informations sur le site internet du projet www.rer-eole.fr
N'hésitez pas à nous contacter : contact@rer-eole.fr

➔ D'INFORMATION SUR LE PROJET ➔ ABONNEZ-VOUS À LA NEWSLETTER EOLE ➔ www.rer-eole.fr ➔ contact@rer-eole.fr

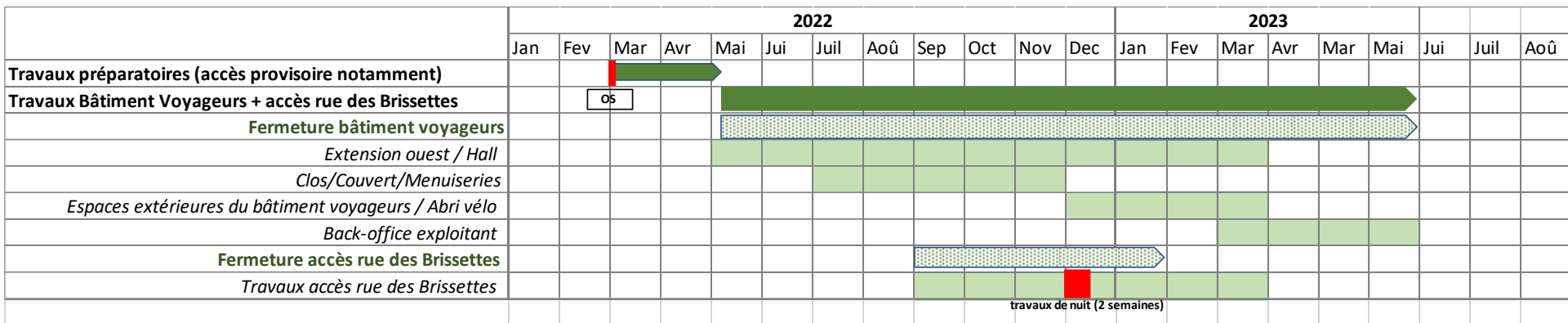




PLANNING

MODERNISATION COMPLÈTE DU BÂTIMENT VOYAGEURS

PLANNING & PHASAGE GENERAL



- Mise en service prévisionnelle de l'accès rue des Brissettes en mars 2023
- Mise en service prévisionnelle du bâtiment voyageurs en mai 2023



DIRECTEUR DU PROJET EOLE
Xavier GRUZ

DIRECTRICE DES RELATIONS INSTITUTIONNELLES ET DE LA COMMUNICATION
Armelle LAGRANGE

+ D'INFORMATION

- www.rer-eole.fr
- contact@rer-eole.fr