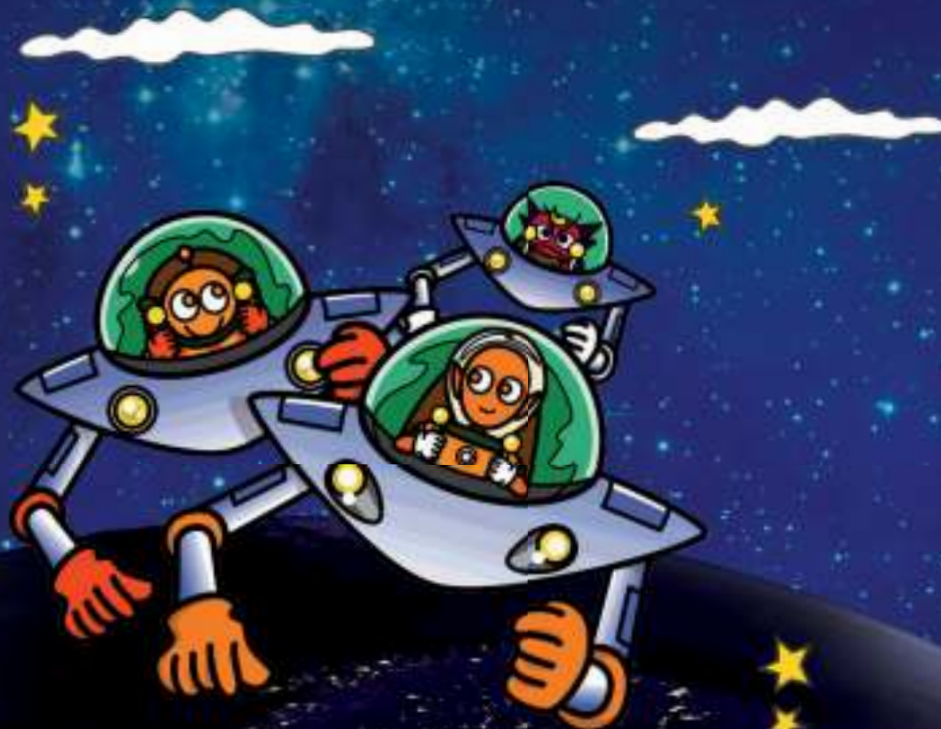




Passport

pour Aubergenville



INTRODUCTION

Accompagné de son fidèle interprète, **Grrrschm' lmeuh**, un habitant de la planète Désert a atterri à Aubergenville à bord de sa soucoupe volante. Ces deux extraterrestres sont complètement perdus dans cette ville inconnue et essaient tant bien que mal de se repérer. Châteaux, immeubles, rues, parcs... ils n'en ont jamais vus. Peux-tu les aider et leur faire découvrir Aubergenville ?



Je compte sur toi pour nous faire découvrir cet endroit



Waaouh !
ils sont bizarres
les habitants de
cette planète !



Tu as raison,
allons voir
ça de plus près !
L'ordinateur a
localisé cet endroit
qui s'appelle
Aubergenville

AUBERGENVILLE : Une Ville Dynamique



La Mairie ?
C'est quoi ?



Peux-tu colorier
ce dessin ?

L'Hôtel de ville

Mais quel est ce bâtiment ? Une mairie ? *Grrrschm'imeuh* n'en a pas sur sa planète et ne sait donc pas à quoi cela sert. Pourtant, l'hôtel de ville, construit en 1975, est un établissement indispensable au bon fonctionnement de ta commune.

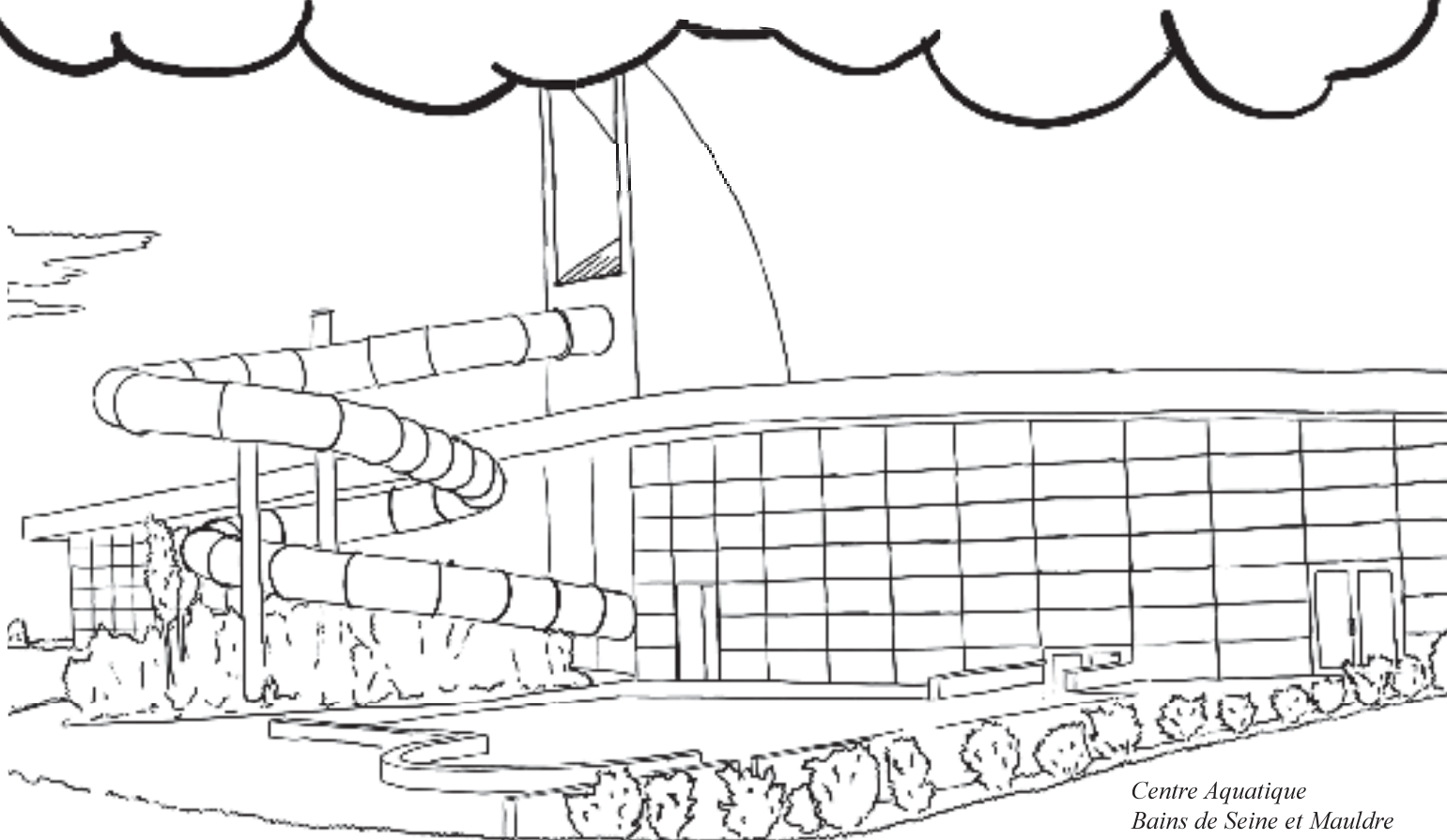
C'est en effet à la mairie que tes parents peuvent se marier, que tu peux t'inscrire à l'école maternelle et primaire ou encore déclarer la naissance d'un enfant... c'est aussi ici que se tiennent des réunions importantes entre le maire et les différents élus de la ville.





Des structures dédiées aux loisirs

Il existe de nombreuses structures où l'on peut s'amuser à Aubergenville, pratiquer un sport ou tout simplement passer du bon temps avec ses copains. Il y a par exemple les structures municipales et intercommunales : la Capsule, la Maison de Voisinage, l'Espace Jeunes et les centres des loisirs. C'est ici que tu peux découvrir une multitude d'activités, participer à des sorties et rencontrer de nouveaux amis. Aubergenville est aussi très riche en équipements sportifs : stades, terrains de tennis, gymnases, piscine... il y a en a pour tous les goûts. Alors n'hésite pas à découvrir avec **Grrrschm'lmeuh** de nouvelles activités toujours plus variées !



Elections
citoyennes ?



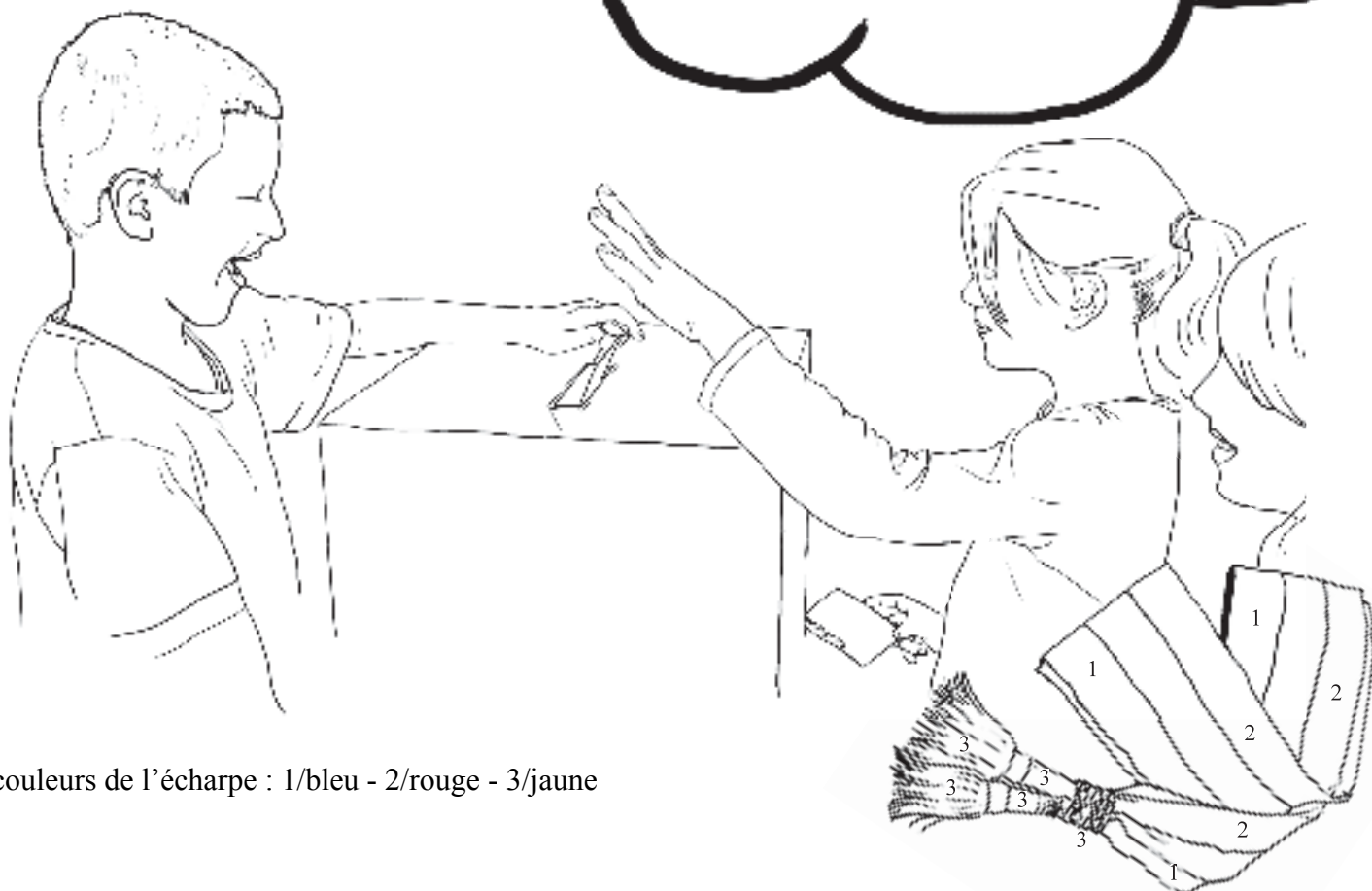
Des enfants impliqués dans la vie citoyenne

Le sais-tu, Aubergenville est une « ville amie des enfants ». C'est en réalité un partenariat avec l'UNICEF par lequel ta ville s'engage à promouvoir les droits des enfants et à améliorer leur vie quotidienne !

C'est pourquoi les enfants peuvent participer à la vie citoyenne d'Aubergenville grâce au Conseil Municipal des enfants. Les élèves de CM1 et CM2 qui le souhaitent peuvent ainsi élaborer toutes sortes de projets : réaliser des collectes pour les enfants défavorisés, soutenir des associations (telle que l'UNICEF) par diverses actions, organiser la journée des droits de l'enfant, se faire porte parole de ses camarades, améliorer la vie de la commune ou de l'école, participer aux commémorations des anciens combattants... Pour être élu, il suffit d'être candidat à l'élection qui a lieu au mois d'octobre et de présenter son programme à ses camarades. Une fois élu, chaque enfant s'engage pour un an à participer à l'ensemble des travaux du Conseil Municipal des Enfants.



Conseil Municipal Enfants

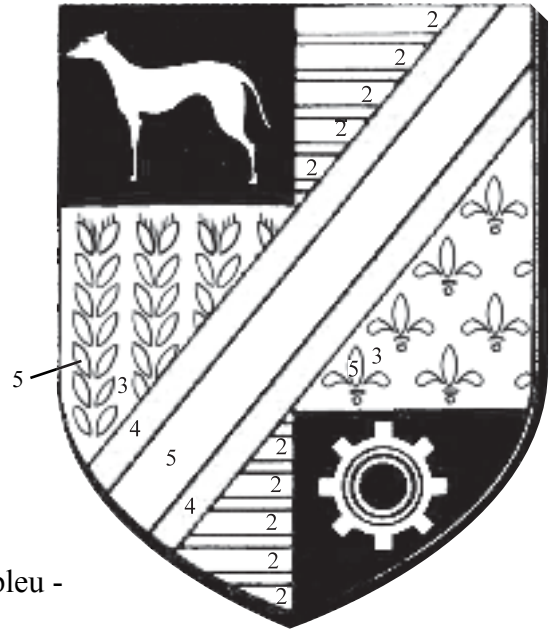


couleurs de l'écharpe : 1/bleu - 2/rouge - 3/jaune

L'identité de la ville

Pour bien se différencier des communes des alentours, Aubergenville a son propre blason et son propre logo. Mais **Crrrschm'lmeuh** ne connaît sûrement par leur histoire. En fait, le blason a une signification bien précise : le chien en haut à gauche (appelé « levron ») représente la chasse, les épis de blé symbolisent l'agriculture, les lys se réfèrent à l'Île-de-France et la roue crantée, à l'entreprise Renault.

La barre de travers symbolise, elle, l'autoroute.



les couleurs

1/jaune - 2/rouge - 3/bleu -
4/vert - 5/gris

Je commence à comprendre !



Quant au logo, lui aussi représente bien des choses : le A majuscule correspond à la première lettre d'Aubergenville et le trait de pinceau du milieu symbolise la Seine. Tu peux aussi remarquer la présence de différentes couleurs : le trait vert de gauche symbolise la nature et l'environnement et le trait rouge de droite fait référence à la ville. Quant aux nombreux points gris, ils correspondent aux commerces et industries présents dans ta ville.



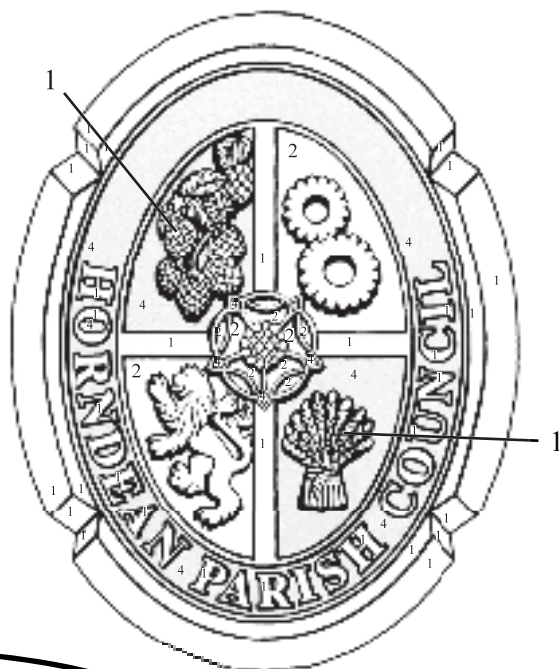
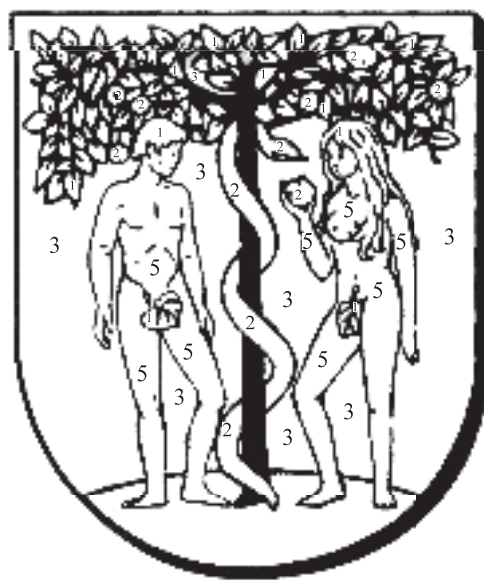
LE JUMELAGE

Depuis de nombreuses années, Aubergenville a noué des liens d'amitié particuliers avec 4 villes européennes : Alcobaca (Portugal), Belchatow (Pologne), Dieburg (Allemagne) et Horndean (Angleterre). C'est pourquoi, nous pouvons dire qu'Aubergenville est jumelée avec ces 4 villes étrangères. Peut-être sera-t-elle un jour jumelée avec la planète Désert ?

Essaie de retrouver la couleur des blasons des différentes villes en suivant le coloriage magique.



BELCHATÓW



En fait les villes jumelées sont les villes amies d'Aubergenville, c'est super !

les couleurs

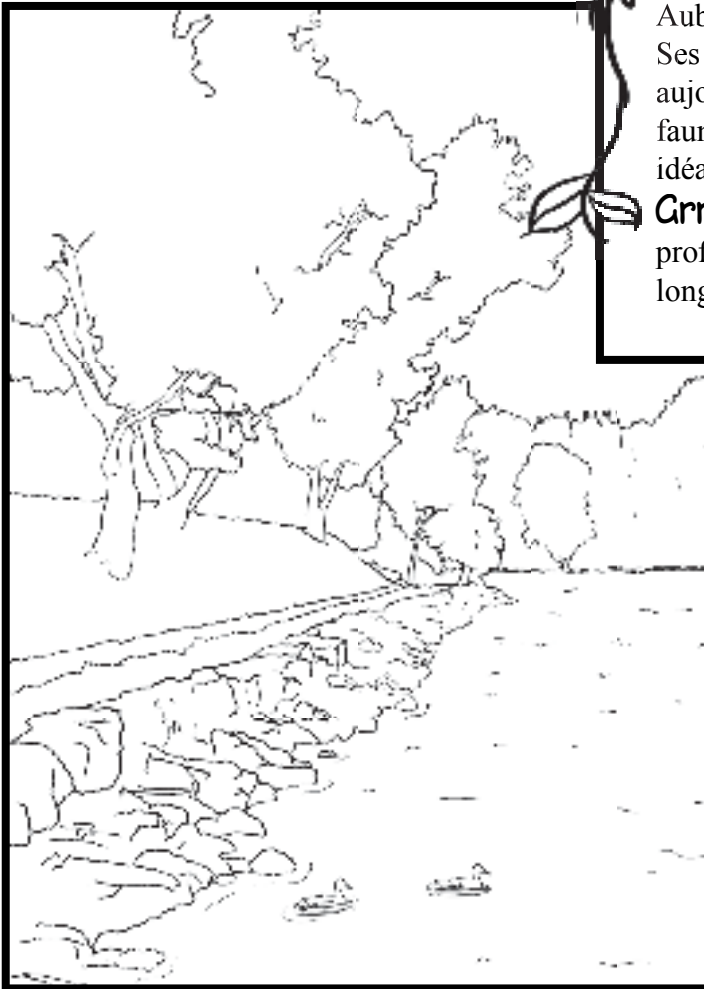
1/jaune - 2/rouge - 3/bleu -
4/vert - 5/rose - 6/marron

UN PATRIMOINE VERT QUI COMPTE !

Les berges de Seine

Aubergenville est en bord de seine, un lieu privilégié ! Ses berges sont donc protégées et connaissent aujourd'hui un réaménagement pour préserver la faune et la flore. C'est aussi pour toi un lieu de balade idéal.

Grrrschm'imeuh pourrait peut-être aussi en profiter pour se reposer quelques instants. Après un long voyage dans l'espace, il doit être bien fatigué.

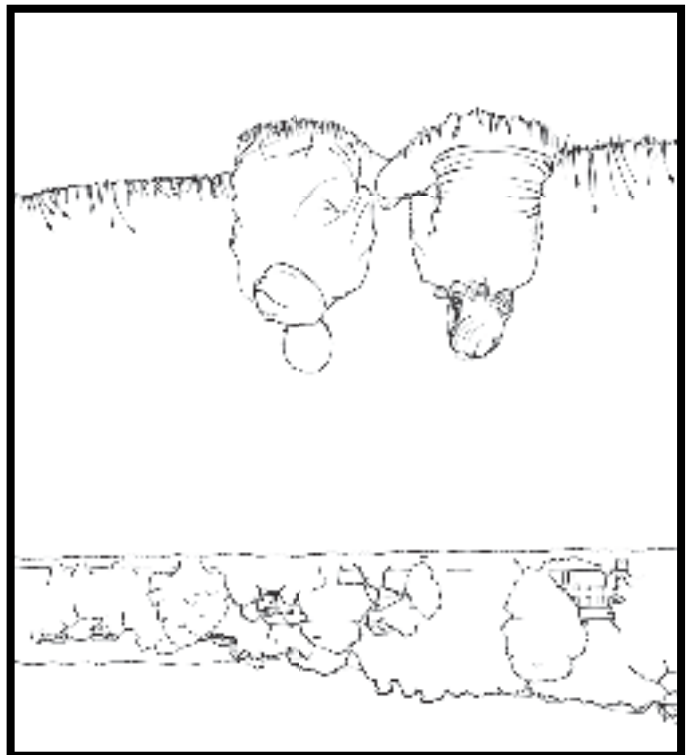
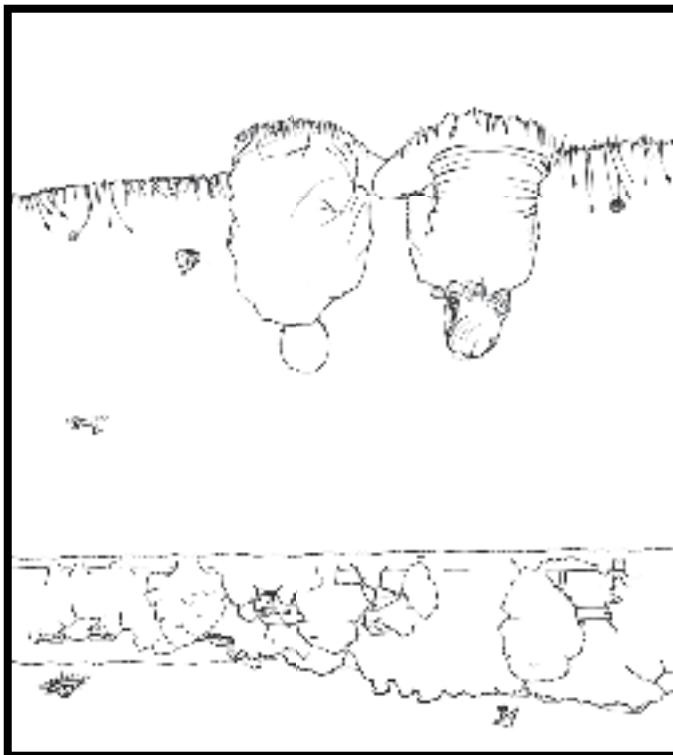
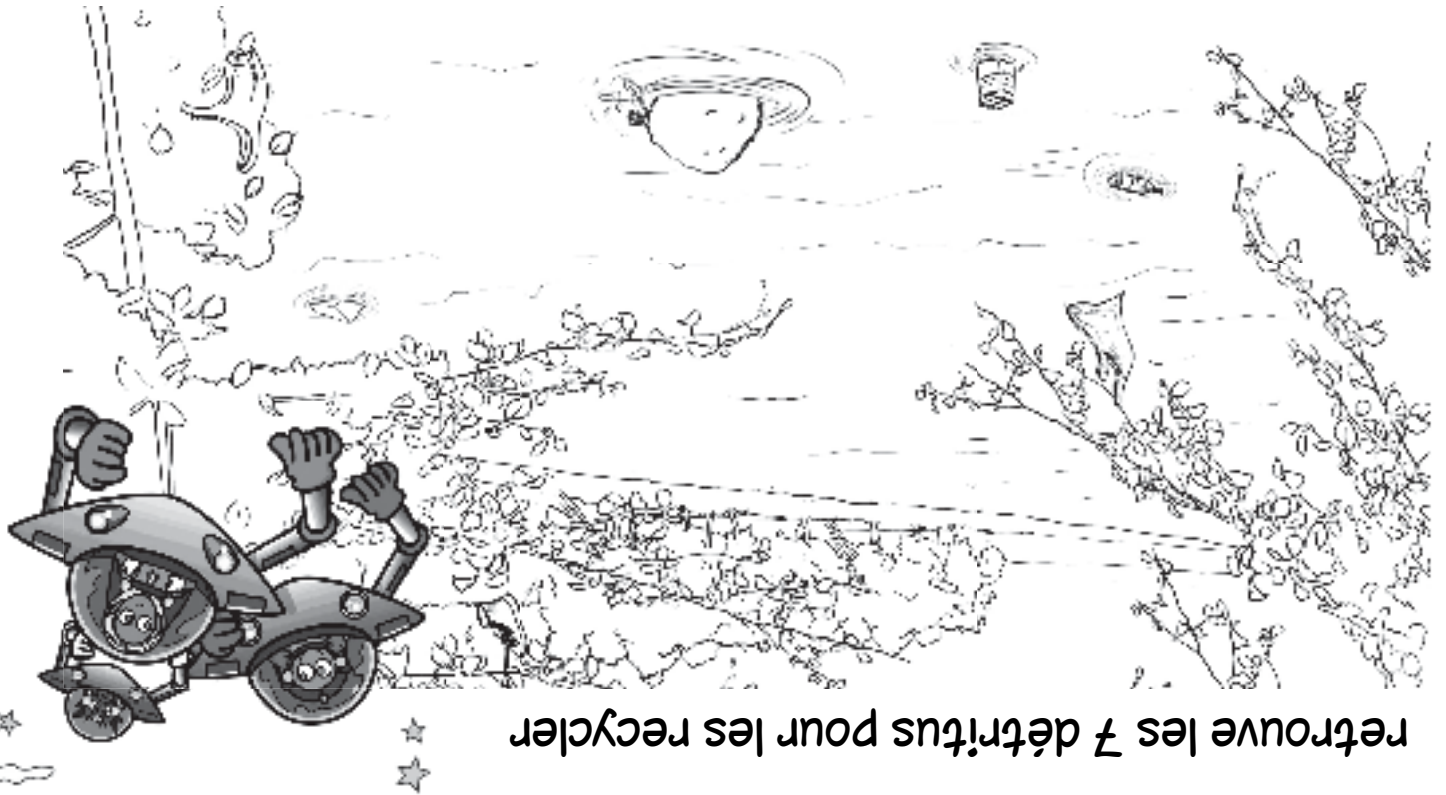


réponses dix erreurs

la capuche du monsieur ainsi que son pied, les deux fleurs de chaque côté des personnages, les deux canards, la maison en haut à gauche, les fenêtres de la maison à gauche, le parapente dans le ciel, le vaisseau dans le ciel à droite.

réponses objets à recycler

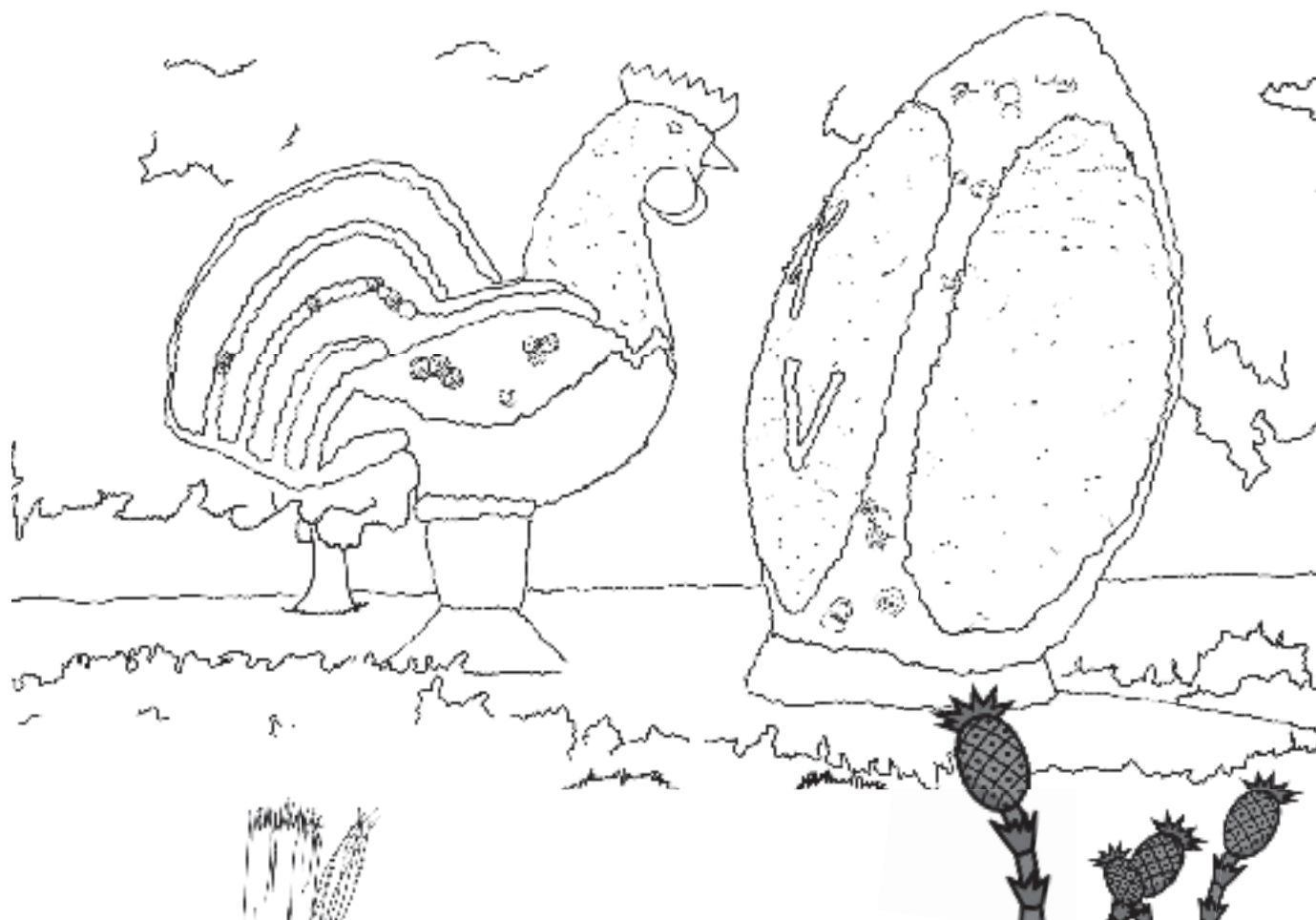
le sac poubelle, la bouteille, le sac dans l'arbre de gauche, la boîte dans l'eau à droite, la boîte dans l'eau à gauche, la chaussure dans l'arbre à droite, le sac dans l'arbre en bas à droite.



Aubergenville : une ville verte et fleurie

Tout au long de sa visite, **Grrrschm'lmeuh** a pu remarquer que ta commune était très fleurie. En effet, Aubergenville aime offrir aux habitants un joli cadre de vie et fait très attention à l'environnement. Le talent de nos jardiniers permet d'ailleurs chaque année de remporter le Concours départemental des villes et villages fleuris. C'est aussi grâce à eux qu'Aubergenville a gagné deux fleurs au Concours régional...

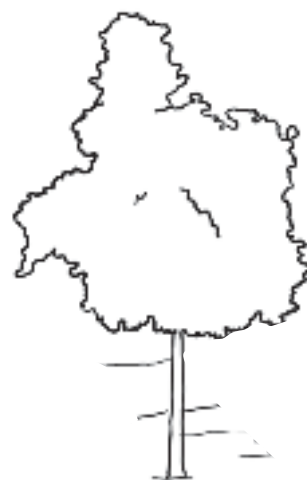
3



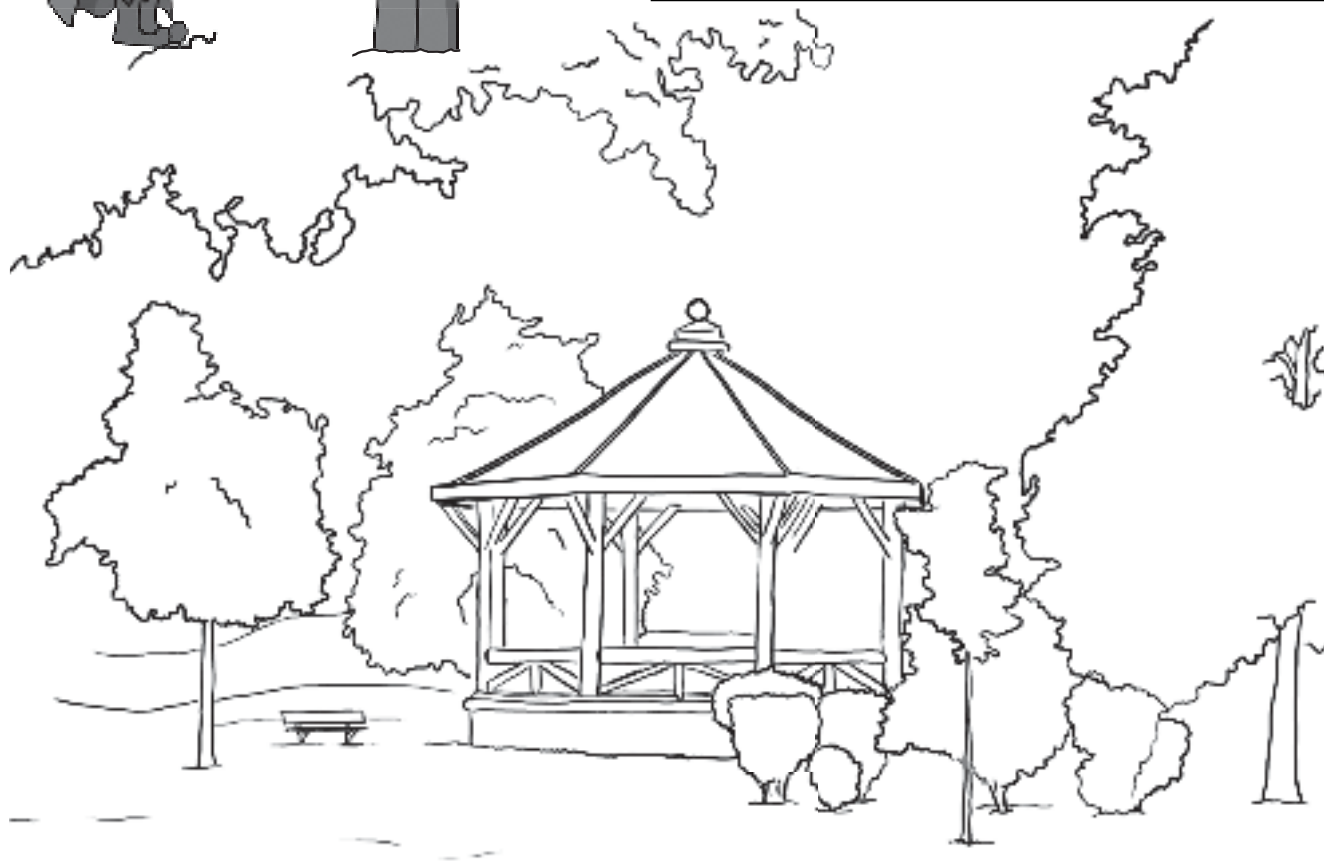
Parc Nelly Rodi et parc du Vivier

Tu as sans doute pu le remarquer, mais il existe des parcs très agréables à Aubergenville. Le parc Nelly Rodi, avec son petit kiosque et ses nombreux arbres est le lieu idéal pour s'amuser entre amis.

Le parc du Vivier, nouvellement refait à neuf, t'offre également un cadre privilégié pour jouer et te détendre. L'un comme l'autre, **Crrrschm1meuh** devrait les apprécier...

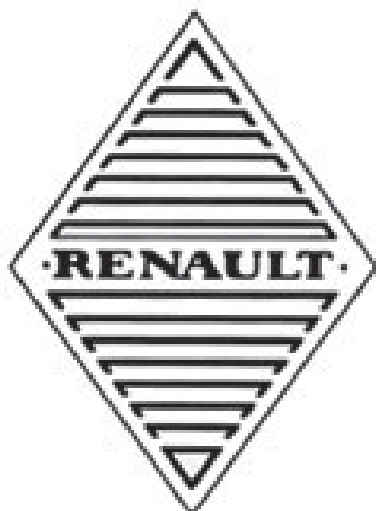


on peut se
mettre au vert

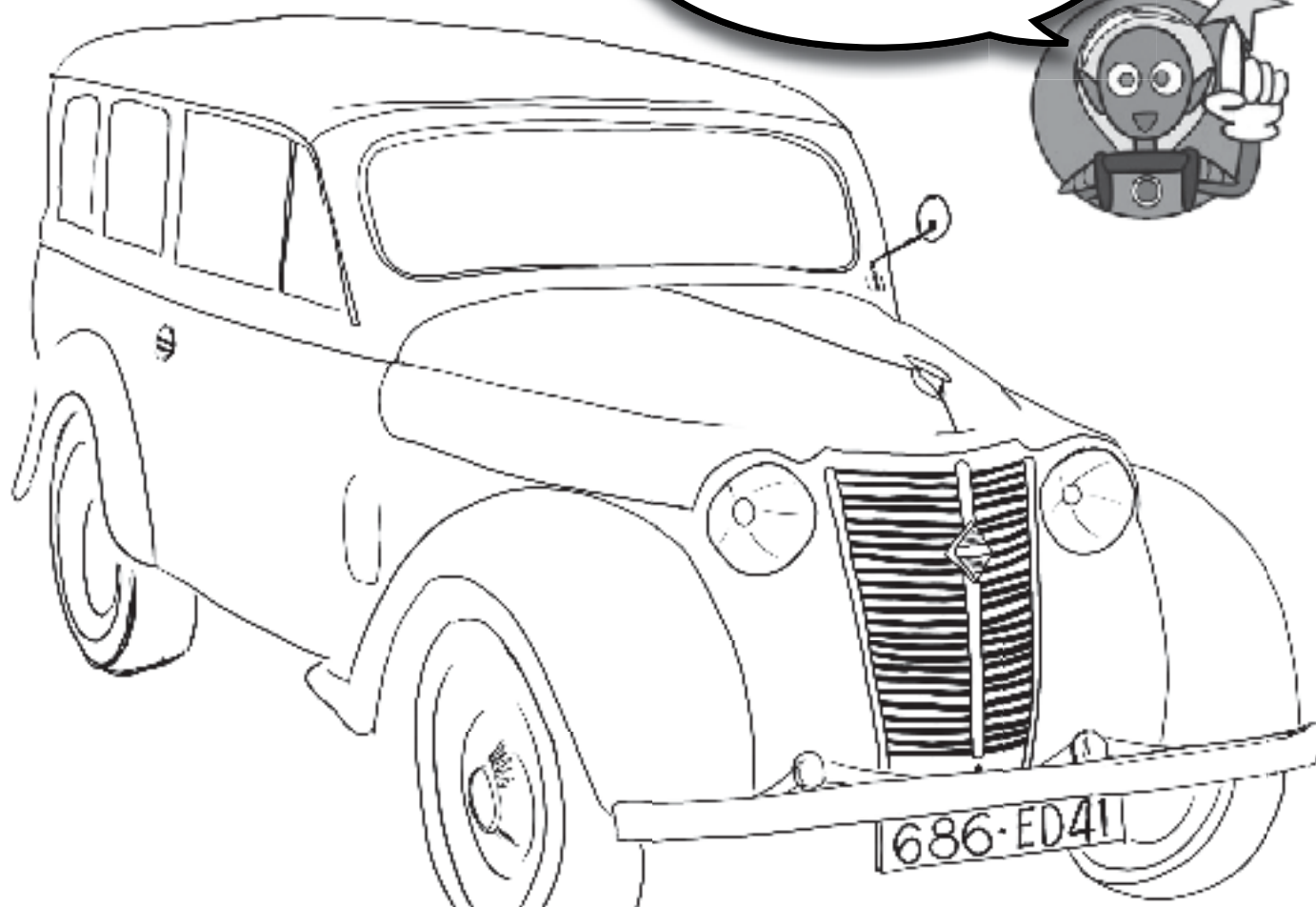


ENTREPRISE RENAULT

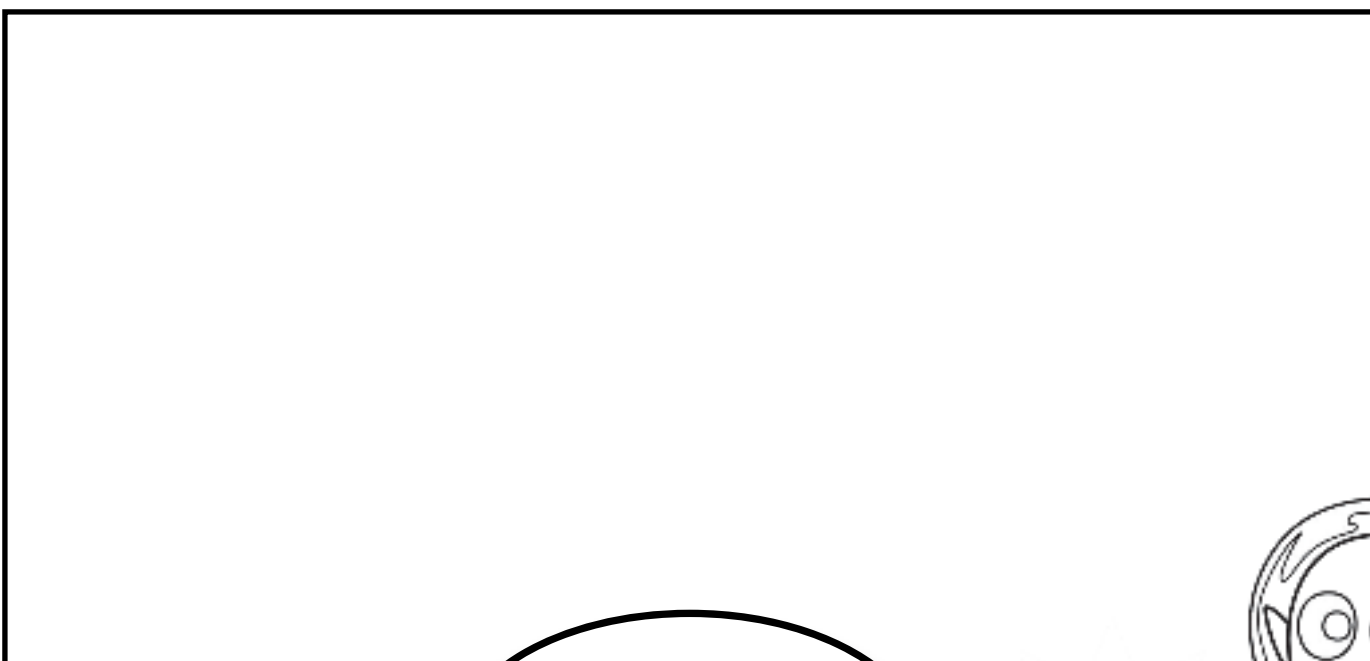
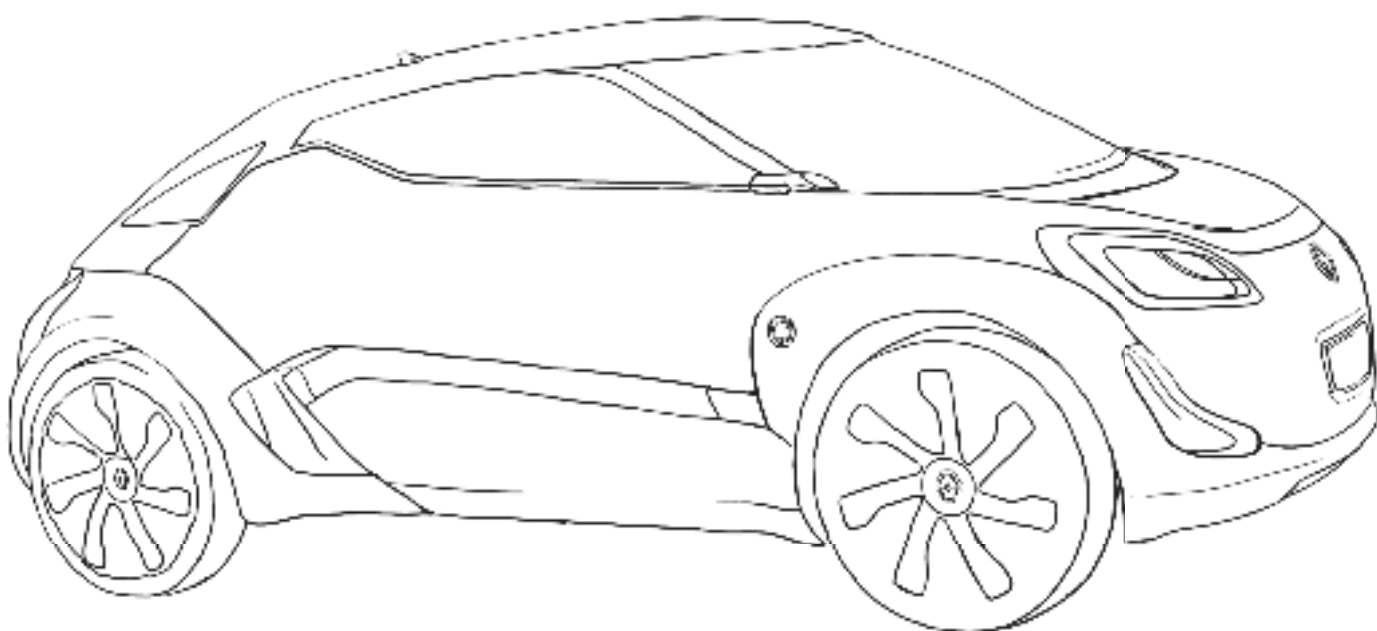
Renault s'est implanté sur Aubergenville en 1952. C'est notamment grâce à cette usine que de nouveaux logements ont été construits pour loger les nombreux ouvriers. Au cours du temps, l'usine Renault a fabriqué des voitures qui ont bien évolué... Pour le prouver à Grrrschm'lmeuh, voici 2 modèles bien différents : la Renault Juvaquatre (fabriquée de 1937 à 1960) et la nouvelle Zoé.



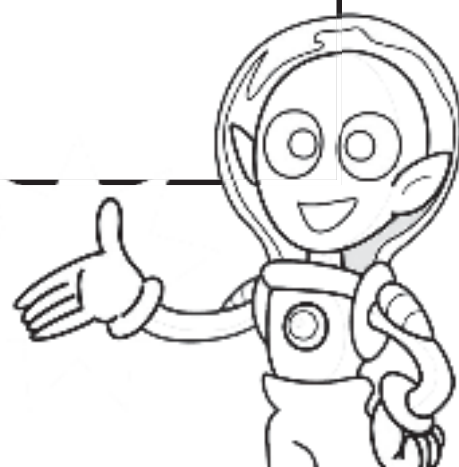
Voici le logo Renault de 1937, qui accompagne cette voiture.



Maintenant, le logo qui se trouve sur les nouvelles Renault, comme la Zoé

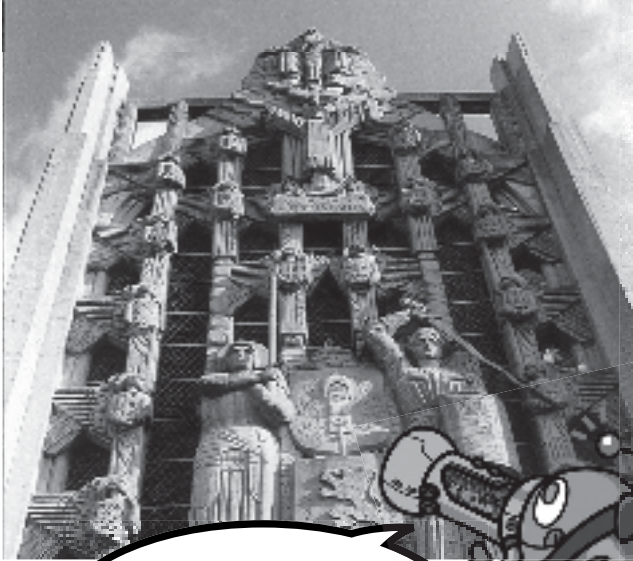


Maintenant, à toi de dessiner la future Renault

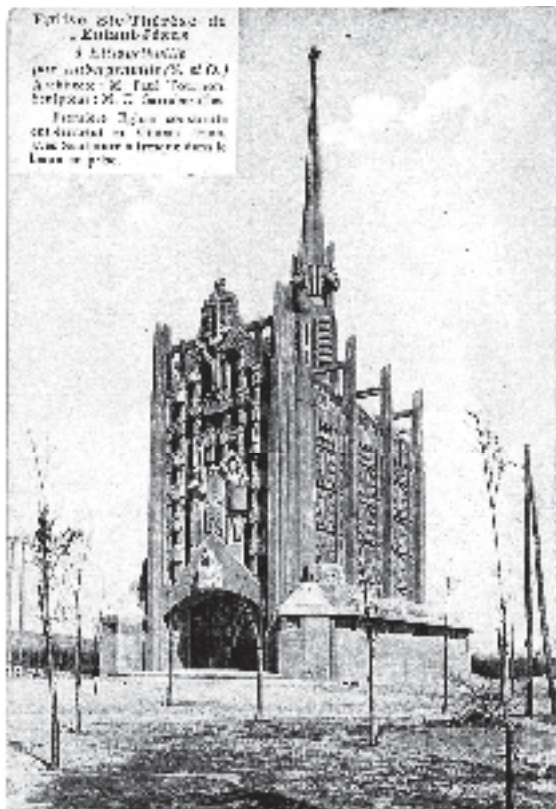


LE PATRIMOINE HISTORIQUE

Autrefois, Aubergenville disposait sur son territoire de nombreux châteaux, cimetières et lavoirs... Aujourd'hui tout n'a pas disparu, certains monuments ont en effet réussi à braver le temps et valent le coup d'oeil !.



Que c'est haut !



C'est le cas par exemple de l'**édifice culturel Sainte-Thérèse**, classé à l'inventaire des monuments historiques. Le sais-tu, ce monument est la première église à être entièrement construite en béton armé ! Peut-être pourrais-tu même y emmener Grrrschm'lmeuh pour lui faire découvrir ce monument si spécial.

Le lavoir de Vaux-les-Huguenots
vaut également le détour. Construit en pierre
et en bois au milieu du 19ème siècle, il a
récemment été restauré et est toujours très
fleuri.

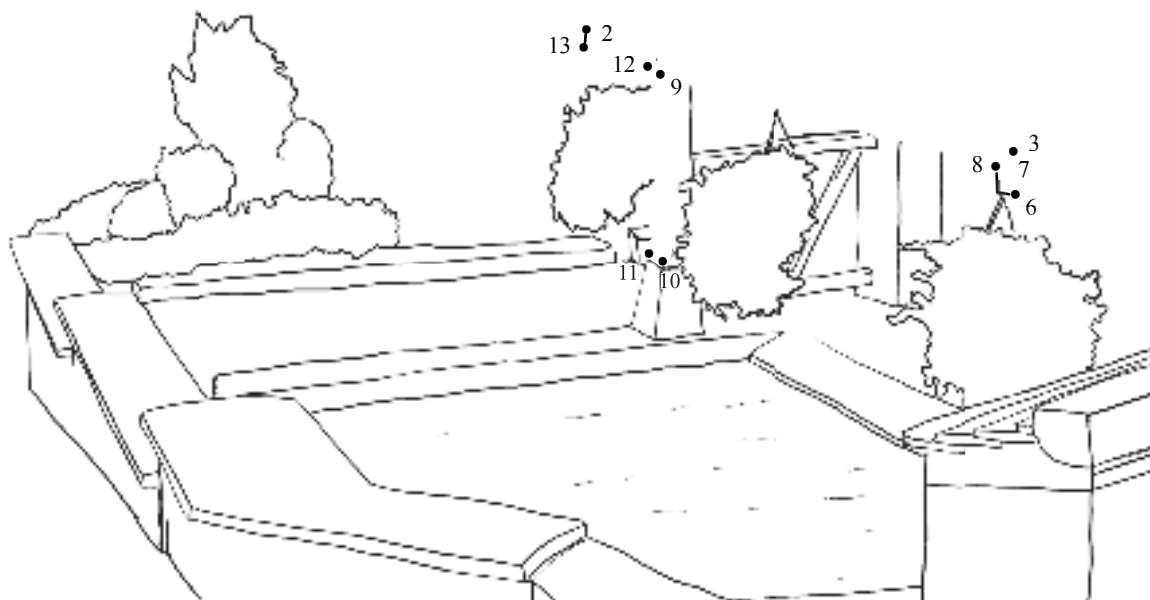


Que c'est beau !

Relie les points
pour terminer le
dessin

• 1

4 •
•
5





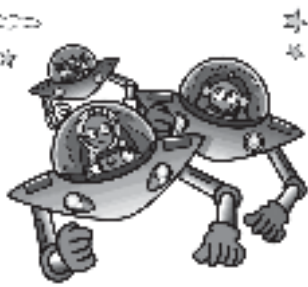
Malheureusement, certains monuments de la ville ne sont plus que des souvenirs et ont complètement disparu. Peut-être que **Crrrschm'meuh** voudrait quand même connaître leur histoire ?

Le Château de la Garenne a lui aussi été longtemps présent sur le territoire aubergenvillois. Ancienne ferme construite au 12ème siècle, elle est devenue au fil du temps un véritable château accueillant même une meute de 110 chiens ! La chasse était en effet une tradition sur les terres de la Garenne.

En plus des nombreux châteaux, il y a avait aussi un cimetière protestant à Vaux-les-Huguenots. Fermé en 1887, ce cimetière reste néanmoins toujours un lieu de mémoire émouvant que tu peux aller visiter.

Que c'est riche en Histoire

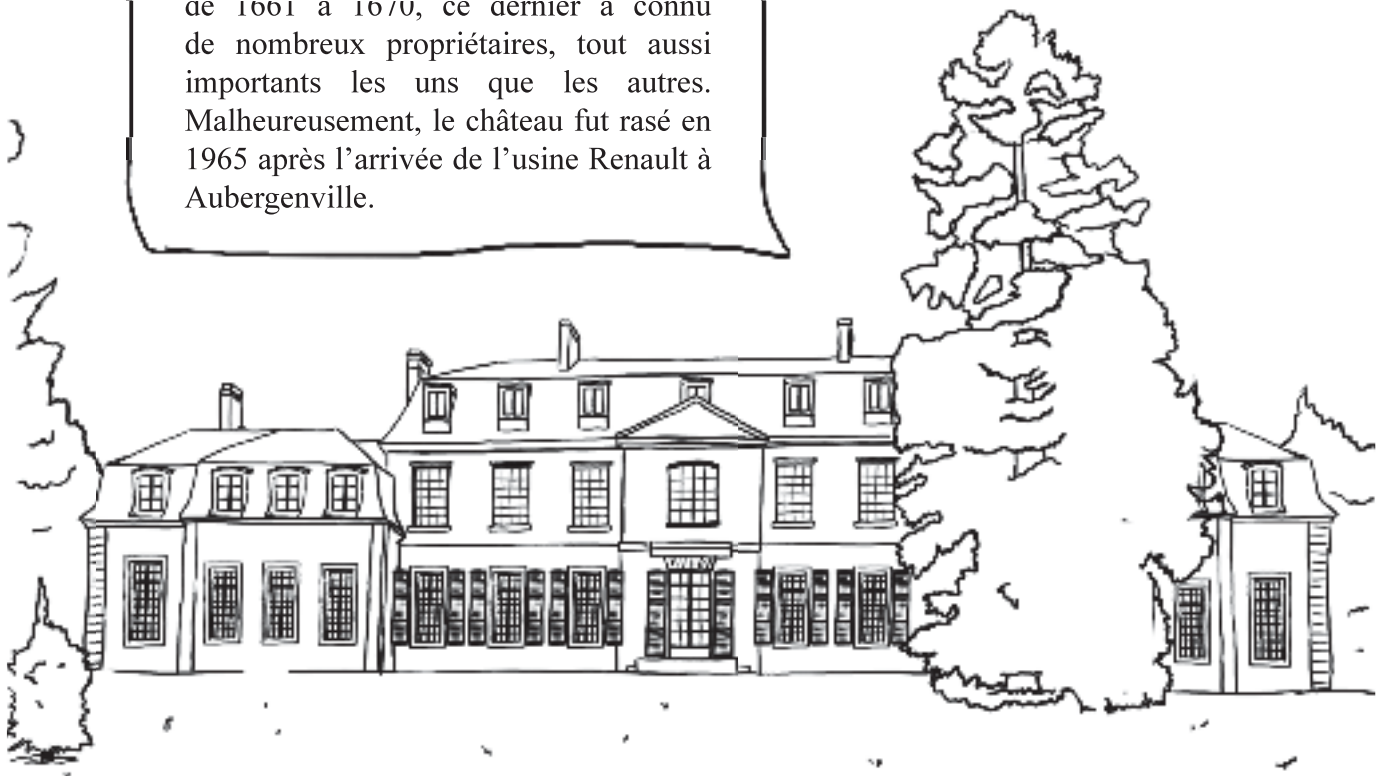




Le Château du Vivier, ancienne grande maison bourgeoise, fait aussi partie du patrimoine actuel d'Aubergenville. Cet édifice a même servi de mairie jusqu'en 1975. Si tu décides d'aller l'admirer, tu pourras profiter de son parc entièrement refait à neuf et contempler sa monumentale fontaine !



Il existait autrefois un vaste édifice entouré d'un parc richement boisé : **le Château d'Acosta**. Construit de 1661 à 1670, ce dernier a connu de nombreux propriétaires, tout aussi importants les uns que les autres. Malheureusement, le château fut rasé en 1965 après l'arrivée de l'usine Renault à Aubergenville.



AUBERGENVILLE D'HIER À AUJOURD'HUI

Au cours des ans, Aubergenville a bien changé et a parfois connu des évolutions importantes. A partir de ces anciennes photos, saurais-tu reconnaître ces endroits car tous les lieux existent encore, ils ont juste beaucoup changé.



1



2



3



4



5



6



7



8

la police intercommunale / l'église protestante / le café de la gare

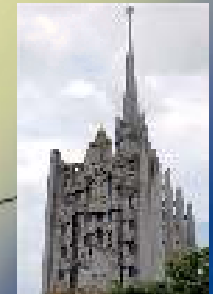
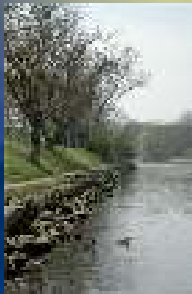
la grande rue, on voit le clocher de l'église st Ouen au fond

la place de l'étoile / l'église St Ouen / Blvd du commerce / la cd 113

Note
tes réponses
ici

réponses :
1 = la cd 113 / 2 = l'église protestante / 3 = le café de la gare / 4 = la place de l'étoile / 5 = l'église St Ouen / 6 = la police intercommunale / 7 = Blvd du commerce / 8 = la grande rue, on voit le clocher de l'église st Ouen au fond.





Merci, grâce à toi,
nous avons toutes les
informations sur ta ville

Merci, encore
et à bientôt
je l'espère !



Mairie d'Aubergenville
1 avenue de la Division Leclerc
78410 Aubergenville

Tél. : 01 30 90 45 00



www.aubergenville.fr